

DIBA© 135 EPOXY MARINE SCREED

Omschrijving.

De DIBA© 135 Epoxy Marine Screed beschikt over een hoge slijtvastheid en druksterkte, is vloeistofdicht en bijzonder duurzaam. De laagdikte van het vloersysteem is ca. 5 millimeter en naadloos afgewerkt.

De vloer is functioneel, maar kan ook esthetische eigenschappen bevatten. De vloer is in 6 gemêleerde standaard kleuren verkrijgbaar. Voor het eenvoudig glad, fraai en stofvrij maken van ruimtes met een middelzware belasting.

Technische gegevens.

Kleur	: Zie kleurenkaart
% vaste stof gehalte	: 100%
Laagdikte	: Ca. 5 mm afhankelijk van ondergrond
Mechanische belastbaar	: Na 48 uur
Met water erop	: Na 72 uur
Chemische belastbaar	: Na 7 dagen
Max. temperatuur belasting	: 60 C°

Verwerkingsvoorwaarden.

Minimale temperatuur	: > dan 10 C°
Optimale verwerk. Temperatuur	: Tussen 17 en 22 C°
RV (Relatieve luchtvochtigheid)	: Max. 85%
Temp. Ondervloer	: > dan 10 C° en 3C° boven dauwpunt
Restvochtpercentage:	: < 3 CM%
Ondergrond	: Vrij van vervuiling en open structuur

Toepassingsgebied.

- Mess room
- Change room
- Gangen
- Gally
- Kombuis
- Store
- Wet units
- Pantry

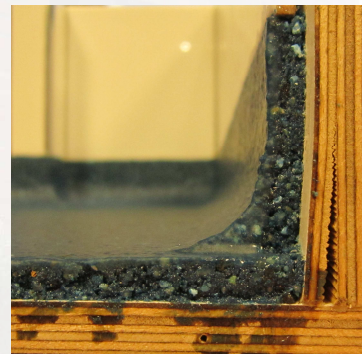
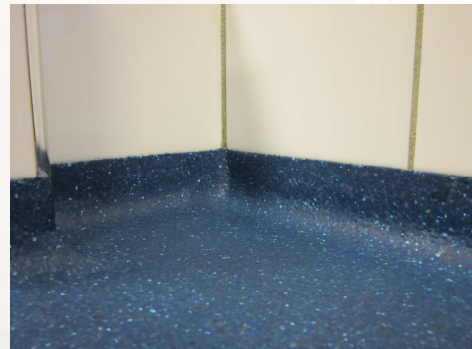
Vavier Kunststoffen

Opbouw vloer systeem.

- Primerlaag met DIBA© EP 280 Primer.
- Het aanbrengen van de DIBA© EP Marine Screed
- Afseallaag DIBA© EP seal Thix 5

Opties.

- Het aanbrengen van sanitaire plint.
- Antislip in de toplaag
- Veel verschillende kleuren mogelijkheden
- Meerdere kleurvakken mogelijk
- Afrollaag met DIBA© PU 715 Topcoat



* Is sterk afhankelijk van temperatuur.

SAMEN SLIM WERKEN AAN SUCCES!



DIBA GROEP
VLOEREN MET EEN MISSIE