

DIBA© 135 EPOXY PROJECTVLOER NR

Omschrijving.

De DIBA© 135 Epoxy projectvloer NR beschikt over een hoge slijtvastheid en druksterkte, is vloeistofdicht en bijzonder duurzaam. De laagdikte van het vloersysteem is ca. 5 millimeter en naadloos afgewerkt.

De vloer is functioneel, maar kan ook esthetische eigenschappen bevatten. De vloer is in 10 gemêleerde standaard kleuren verkrijgbaar. Voor het eenvoudig glad, fraai en stofvrij maken van ruimtes met een middelzware belasting.

Technische gegevens.

Kleur	: Zie kleurenkaart
% vaste stof gehalte	: 100%
Stofdroog	: Na ca.16 uur *
Beloopbaar	: Na 24 uur *
Overcoatbaar	: Na 16 uur en binnen 32 uur
Laagdikte	: Ca. 5 mm afhankelijk van ondergrond
Mechanische belastbaar	: Na 48 uur
Chemische belastbaar	: Na 7 dagen

Verwerkingsvoorwaarden.

Minimale temperatuur	: > dan 10 C°
Optimale verwerk. Temperatuur	: Tussen 17 en 22 C°
RV (Relatieve luchtvochtigheid)	: Max. 85%

Temp. Ondervloer	: > dan 10 C° en 3C° boven dauwpunt
Restvochtpercentage:	: < 3 CM%
Ondergrond	: Vrij van vervuiling en open structuur

Toepassingsgebied.

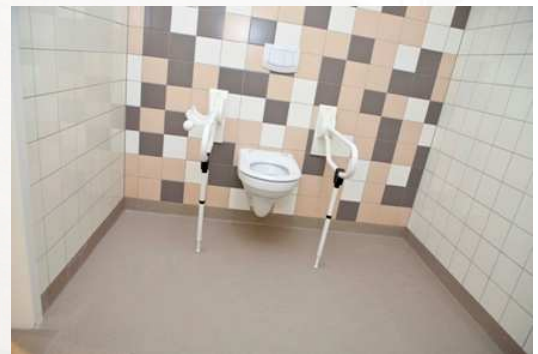
- Keukens
- Sanitaire ruimtes

Opbouw vloer systeem.

- Primerlaag met DIBA© EP 110 Primer
- Het aanbrengen van de DIBA© EP Projectmortel
- Het aanbrengen van een holle plint
- Afseallaag DIBA© EP seal Thix 5
- Afrolaag met DIBA© PU 715 Topcoat AS

Opties.

- Veel verschillende kleuren mogelijkheden
- Meerdere kleurvakken mogelijk



* Is sterk afhankelijk van temperatuur.

SAMEN SLIM WERKEN AAN SUCCES!

DIBA GROEP
VLOEREN MET EEN MISSIE