

DIBA© 170 EPOXY WANDCOATING

Omschrijving.

De DIBA© 170 wandcoating is een functionele kunststofwandafwerking die esthetische eigenschappen (met name kleur) kan hebben. Het oplosmiddelvrije wandcoating systeem is gemakkelijk schoon te houden en te reinigen, vloeistofdicht, zeer slijtvast en biedt dus uitstekende bescherming tegen allerlei soorten invloeden die uw wand kunnen aantasten. De opgebrachte lagen zijn glad en in totaal ongeveer 0,4 mm dik en tijdens en na de verwerking reukarm.

Dit wandafwerkingssysteem wordt vooral toegepast in de utiliteitsbouw, zorg en dienstverlening, maar ook in de agrarische sector en de industrie.

De DIBA© 170 Wandcoating is zeer goed chemisch resistent en beschikbaar in RAL-kleuren.

Technische gegevens.

Kleur	: RAL-/NCS-/Sikkens kleuren
% vaste stof gehalte	: 76.5 gew. % 60 vol. % +/- 1%
Stofdroog	: Na ca.16 uur *
Beloopbaar	: Na 24 uur *
Overcoatbaar	: Na 16 uur en binnen 32 uur
Laagdikte	: 0,4 mm
Mechanische belastbaar	: Na 48 uur
Chemische belastbaar	: Na 7 dagen
Mechanische waarde	: Shore-D hardheid min 60 *
Dichtheid	: 1.5 Kg/dm ³

Verwerkingsvoorwaarden.

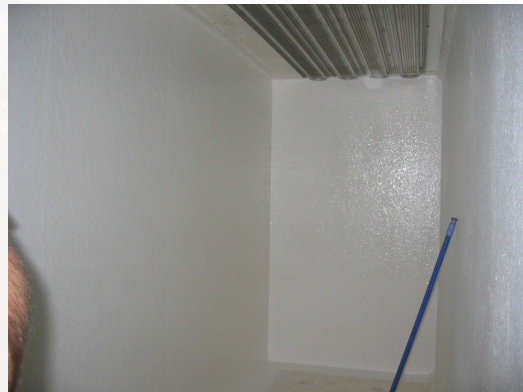
Minimale temperatuur	: > dan 13 C°
Optimale verwerk. Temperatuur	: Tussen 17 en 22 C°
RV (Relatieve luchtvochtigheid)	: Max. 85%
Temperatuur ondervloer	: > dan 10 C° en 3C° boven dauwpunt
Vochtigheid ondergrond	: < 3%, gemeten met CM
Ondergrond	: Vrij van vervuiling en open structuur

Toepassingsgebied.

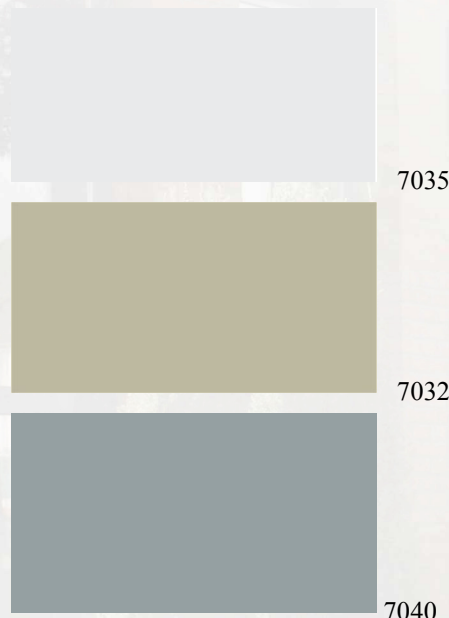
- Melkstallen
- Productie ruimtes
- Werkplaatsen
- Wasplaatsen
- Dierverblijfsruimtes

Opbouw vloer systeem.

- Voorbehandeling ondervloer.
- Primerlaag met DIBA© EP 500 Coating
- Afrolaag met DIBA© EP 16 Coating



* Is sterk afhankelijk van temperatuur.



SAMEN SLIM WERKEN AAN SUCCES!



DIBA GROEP
VLOEREN MET EEN MISSIE