

DIBA© 662 PU Teaklook

Vloersysteemblad

DIBA© 662 PU Teaklook

De DIBA© 662 PU Teaklook is een kunststofvloersysteem dat ontwikkeld is om teak na te bootsen. Teak wordt met name toegepast op luxe schepen en jachten. Echt teak is erg duur en vereist veel onderhoud. DIBA© 662 PU Teaklook is daarentegen onderhoudsvriendelijk en relatief goedkoop.

Mocht u toch voor echt teak kiezen, dan bieden wij de egalisatielaag. Hierop bent u verzekerd van de juiste ondergrond voor uw teakdek.

Technische gegevens.

Kleur	: Teak
% vaste stof gehalte	: 100%
Stofdroog	: Na ca.8 uur.*
Beloopbaar	: Na ca.12 uur.*
Overcoatbaar	: Na 16 uur en binnen 32 uur.
Laagdikte	: 10 mm
Mechanische belastbaar	: Na 48 uur.
Chemische belastbaar	: Na 7 dagen.

Verwerkingsvoorwaarden.

Minimale temperatuur	: > dan 10 C°
Optimale verwerk. Temperatuur	: Tussen 17 en 22 C°
RV (Relatieve luchtvochtigheid)	: Max. 85%.
Temp. Ondervloer	: > dan 10 C° en 3C° boven dauwpunt
Vochtigheid ondergrond	: < 3%, gemeten met CM
Ondergrond	: Vrij van vervuiling en open structuur.

Toepassingsgebied.

- Scheepsdekken
- Ondervloer Teakdek

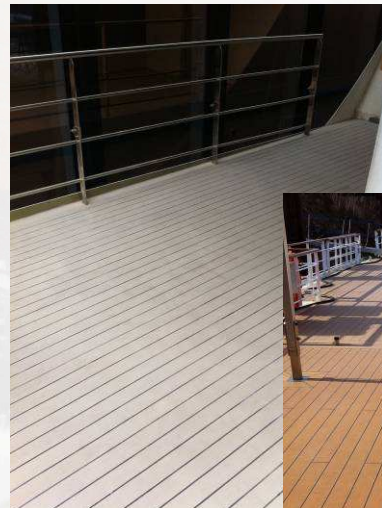
Vavier Kunststoffen

Opbouw vloer systeem.

- Egaliseren van de ondergrond
- Gietlaag
- Zaagsnedes aanbrengen
- Zwarte lijnen ingieten
- Afrollen met DIBA© Topcoat

Unieke eigenschappen.

- Onderhoudsvriendelijk
- Duurzaam
- Unieke uitstraling
- Relatief goedkoop



* Is sterk afhankelijk van temperatuur.

SAMEN SLIM WERKEN AAN SUCCES!



DIBA GROEP
VLOEREN MET EEN MISSIE