

DIBA 260 MMA GIETVLOER CHIPS

Productinformatie blad.

DIBA 260 MMA Gietvloer chips.

Omschrijving.

DIBA 260 MMA gietvloeren chips zijn zelf nivellerende vloersystemen, opgebouwd uit hoogwaardig PMMA bindmiddel en inerte vulstoffen. In zijn basisvorm ontstaat hierdoor een gladde vloerafwerking in een standaard laagdikte vanaf ca 2-3 mm. DIBA 260 gietvloer chips is vloeistofdicht af te werken conform CUR 44 aanbeveling. DIBA begeleidt u desgewenst bij de certificering van de vloerafwerking en het verkrijgen van de benodigde PBV verklaring

Door de verschillende bewerking is het mogelijk het karakter van de gietvloer aan uw wensen aan te passen.

Toepassing:

De DIBA 260 MMA gietvloer is met name geschikt als afwerking van vloeren in waarbij met een strakke sterke vloer afwerking wenst.

Technische gegevens.

Kleur	: Zie kleuren map**
% vaste stof gehalte	: 100%
Stofdroog	: Na ca.1 uur.*
Beloopbaar	: Na 2 uur. *
Overcoatbaar	: Na 1 uur.
Laagdikte	: Ca. 2-3 mm
Mechanische belastbaar	: Na 12 uur.
Chemische belastbaar	: Na 24 uur.
Druksterkte DIN 1164	: 40 N-mm ²
S.M	: 1.85 Kg/L.
Buigsterkte DIN 1164	: 17,6 N-mm ²

Verwerkingsvoorwaarden.

Minimale temperatuur	: > dan 10 C°
Optimale verwerk. Temperatuur	: Tussen 15 en 20 C°
RV (Relatieve luchtvochtigheid)	: Max. 80%.
Temp. Ondervloer	: > dan 8 C° en 3C° boven dauwpunt
Vochtigheid ondergrond	: < 4%, gemeten met CM
Ondergrond	: Vrij van vervuiling en open structuur.

Toepassingsgebied.

- Dierverblijven
- Productie ruimtes food
- Productie ruimtes
- Galerijen

Opbouw vloer systeem.

- Voorbehandeling ondervloer.
- Primerlaag met DIBA MMA Primer.
- Het aanbrengen van een DIBA MMA schraaplaag (indien nodig)
- Het aanbrengen van de DIBA MMA Gietlaag
- Instrooien met chips vlokken
- Afrollaag met DIBA MMA topcoat

Opties.

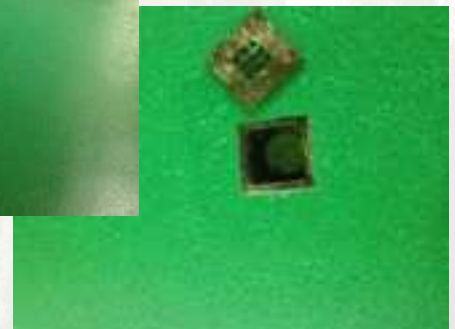
- Sanitaire plinten.
- Veel verschillende kleuren mogelijkheden.

Belangrijke aandachtspunten.

- Bij het aanbrengen van de vloer komt een bepaalde geur vrij die als hinderlijk aangemekt kan worden.
- Keuze van topcoat is bepalen voor ethische eigenschappen.

Beperkingen.

- Afhankelijk van belasting en keuze mat laag, wordt de kras gevoeligheid bepaald..
- Max. temperatuur belasting 50C° (70C° kortstondig)



** Zie kleurenblad.

* Is sterk afhankelijk van temperatuur

SAMEN SLIM WERKEN AAN SUCCES!



DIBA GROEP
VLOEREN MET EEN MISSIE